

AUSZUG AUS DEM TEILLEITBILD WIRTSCHAFT UND STANDORT

Dieses komplette Leitbild können Sie auf www.rothenburg.de ansehen.



Rothenburger Unternehmen

- Schaffung und Erhalt von Arbeits- und Ausbildungsplätzen im Rahmen ihrer sozialen Verantwortung
- Enger Dialog und vertrauensvolle Zusammenarbeit mit der Stadt Rothenburg ob der Tauber in standortrelevanten Fragen
- Unterstützung von kulturellen, sozialen, sportlichen und gesellschaftlichen Aktivitäten am Standort Rothenburg ob der Tauber

Stadt Rothenburg ob der Tauber

- Wirtschaftsoffene und aktiv unterstützende Verwaltung
- Verlässliche Finanzpolitik bei Steuern und Gebühren
- Sparsame Haushaltspolitik unter Wahrung investiver Spielräume
- Dynamische, stadtverträgliche Außenentwicklung durch Bereitstellung von qualitativ hochwertigen Arealen bei gleichzeitig schonendem Umgang mit Freiflächen in Autobahnnähe
- Stadtentwicklung unter Berücksichtigung ökologischer Aspekte
- Engagierte Stadtbild- und Landschaftspflege
- Einbeziehung der Wirtschaftsbereiche Industrie, Dienstleistung, Handel, Gastronomie, Handwerk, Freie Berufe und deren Repräsentanten in alle relevanten Fragen des Gemeinwesens; Pflege und Förderung des Austauschs in regionalen Netzwerken

Wirtschaft, Politik und Verwaltung sehen sich im Rahmen einer auf Kooperation ausgerichteten Wirtschaftskultur in gemeinschaftlicher Verantwortung als Partner für das Wohl des Standortes, der Region und seiner Bürgerinnen und Bürger.

Infrastruktur in Rothenburg ob der Tauber



(mit freundlicher Genehmigung der Fa. Happy-Ballooning, Ballonfahrten, Rothenburg)

Ansicht von Westen



In Rothenburg ob der Tauber sind alle wichtigen Bildungseinrichtungen vorhanden: Kinderkrippen für unter 3-jährige, Kindergärten, Grund- und Hauptschule, Realschule, Gymnasium, Berufsschule, Förderschule, Krankenpflegeschule, Musikschule, Gastronomisches Bildungszentrum der IHK.

Als Große Kreisstadt finden Sie in Rothenburg ob der Tauber einen gut entwickelten Dienstleistungsbereich mit einer hervorragenden medizinischen Versorgung, ein Krankenhaus mit 180 Betten, wichtige Behörden und öffentliche Einrichtungen, eine leistungsfähige Gastronomie sowie ein reichhaltiges Kultur- und Sportangebot.



Rothenburg ob der Tauber ist mit seiner historischen Altstadt weltbekannt. Menschen aus allen Kontinenten sind hier zu Gast. Diese Weltoffenheit verbindet sich mit einem hohen Wohn- und Freizeitwert und einem landschaftlich reizvollen Umland.



Preise und Hebesätze



Beratung über Ansiedlung und staatliche Finanzierungshilfen.

Der Standort Rothenburg ob der Tauber liegt im Bereich des Bayerischen Regionalen Förderprogramms. Deshalb können kleine und mittlere Unternehmungen für die Errichtung einer Betriebsstätte mit regionalwirtschaftlicher Bedeutung eine staatliche Förderung mit einem Investitionswert bis 15 % erhalten.

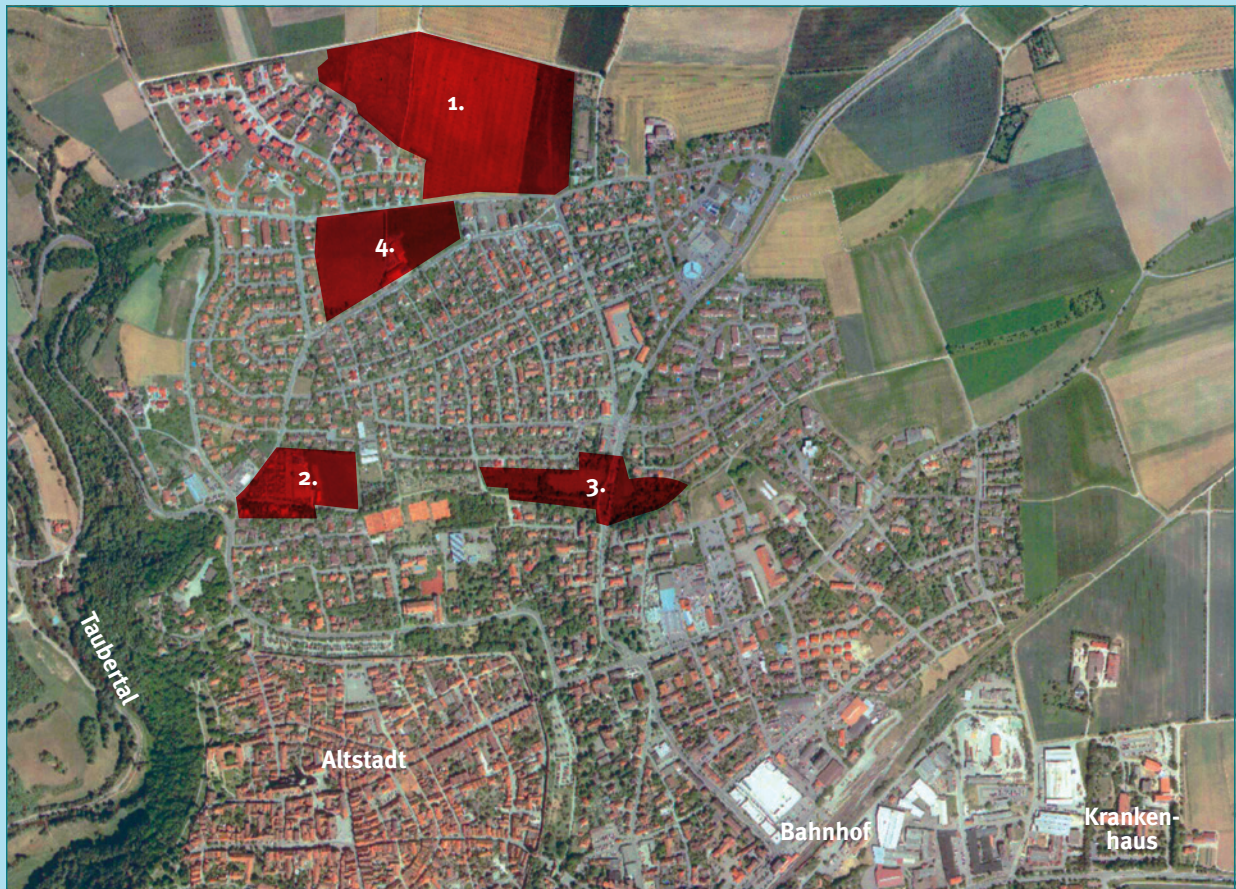


Flächenreserven:

165.000 m², davon 105.000 m² im Eigentum der Stadt
Planungsstand: rechtskräftiger Bebauungsplan (GE)
Erschließung: vollständig erschlossen, einschließlich Erdgas

1. Preis für die Gewerbefläche zzgl. Erschließungskosten pro m²: 20,45 Euro
2. Wasserpreis pro m³: 2,19 Euro zzgl. MwSt
3. Abwassergebühren:
Schmutzwasser pro m³: 1,97 Euro
Niederschlagswasser pro m²: 0,16 Euro
4. Hebesatz Grundsteuer B: 350%
5. Gewerbesteuerhebesatz: 380%
6. Baukostenzuschuss Wasser:
0,63 Euro zzgl. MwSt. pro m² Grundstücksfläche
2,16 Euro zzgl. MwSt. pro m² Geschossfläche
Abwasser:
1,80 Euro zzgl. MwSt. pro m² Grundstücksfläche
8,80 Euro zzgl. MwSt. pro m² Geschossfläche
7. Gasversorgung: Gasanschluss ist möglich und erfolgt in Absprache mit der Stadtwerke Rothenburg ob der Tauber GmbH
8. Stromversorgung: erfolgt in Absprache mit der Stadtwerke Rothenburg ob der Tauber GmbH

Neubaugelbiete Rothenburg ob der Tauber



Wohngebiete in Rothenburg ob der Tauber

1. Baugebiet Heckenacker Nord, 2. Bauabschnitt:

Im Baugebiet Heckenacker Nord stehen Bauplätze zum Preis von 49,00 Euro pro m² (zzgl. Erschließungskosten) zur Verfügung. Hier können Sie Ihren Traum von einem Eigenheim, inmitten einer Erholungs- und Kulturlandschaft, zu attraktiven Preisen wahr werden lassen.

2. Baugebiet Heckenacker Mitte:

Das neue Baugebiet, südlich des Hertereichweges gelegen, ist zur Zeit in Planung. Baubeginn wird voraussichtlich 2014 sein. In einer Landschaft, die ökologisch noch völlig intakt ist, fernab von Industrie und Verkehrslärm, finden Sie hier Ruhe und Geborgenheit.

3./4. Baugebiet Philosophenweg:

Am Rande der Altstadt und in kurzer Entfernung zum lieblichen Taubertal befindet sich das Baugebiet Philosophenweg.

3. Im westlichen Teil können Baugrundstücke mit Grundstücksgrößen zwischen ca. 700 m² und 1.050 m² zum Preis von 100,00 Euro pro m² (zzgl. Erschließungskosten) erworben werden.

4. Im östlichen Teil sind Baugrundstücke mit Grundstücksgrößen zwischen ca. 600 m² und 1.300 m² zum Preis von 150 Euro pro m² (zzgl. Erschließungskosten) verfügbar.

Zuschüsse für Familien:

Bauherren bietet die Stadt familienfreundliche Zuschüsse. So erhalten Familien und Alleinstehende beim Kauf eines Baugrundstückes 2.000,00 Euro Nachlass pro Kind unter 18 Jahren.

Verkehrsanbindung in Rothenburg ob der Tauber



Infrastruktur und Anbindung – Nutzen Sie die zentrale Lage!

Im Zentrum Europas gelegen und über die A 7, Europas wichtigste Nord-Süd-Achse sowie die Ost-West-Verbindung A 6, hervorragend ange-bunden, ist Rothenburg ob der Tauber schnell erreichbar.

Die Bahnlinie Würzburg-München ermöglicht über den Bahnhof Steinach bei Rothenburg eine gute Erreichbarkeit.

Rothenburg ob der Tauber ist auch mit dem Flugzeug zu erreichen. Der Verkehrslandeplatz befindet sich nur wenige hundert Meter neben dem Gewerbegebiet.

Der Verkehrslandeplatz im nur 20 km entfernten Niederstetten ist mit einer 1.012 m langen Hartbelaglandebahn und der Möglichkeit der Zollabfertigung und Nachtflugbefuerung einer der modernsten Deutschlands und leicht erreichbar.

Ankommen, Einsteigen und Abfliegen – ohne Zeitverzögerung sind entscheidende Vorteile.



Tagen in Rothenburg ob der Tauber



Tagungen in Rothenburg ob der Tauber bieten ein einmaliges Ambiente in historischer Umgebung. Hier lassen sich Tagungen nach Maß schneiden.

Von der ehemaligen Zehntscheune (Reichsstadthalle) über die schlossähnliche Jugendstil-Tagungsstätte am Taubergrund bis zur modernen Kultur-Halle (jeweils rund 500 Plätze) und zahlreichen Tagungshotels gibt es vielfältige Optionen.



Selbst eine Tagung mit 1.000 Teilnehmern stellt kein Problem dar. Um unsere weltbekannte Altstadt individuell zu entdecken, lassen sich für das Beiprogramm spezifische, auf die Teilnehmer zugeschnittene Angebote entwickeln, die auch gehobenen Ansprüchen genügen.

Ihren Teilnehmern lassen sich unvergessliche Eindrücke vermitteln.

Weitere Informationen unter: www.rothenburg.de



Lebensqualität in Rothenburg ob der Tauber



Leben, wo andere Urlaub machen:

- In oder am Rande einer weltbekannten Altstadt. Hier können Sie Menschen aus allen Kontinenten treffen. Wir haben die Welt zu Gast. Weltoffenheit ist dadurch ein Kennzeichen unserer Stadt.
- Rothenburg ob der Tauber ist von einer abwechslungsreichen und reizvollen Landschaft umgeben. Beispielhaft dafür stehen das Liebliche Taubertal und der Naturpark Frankenhöhe.
- Kultur wird in Rothenburg ob der Tauber großgeschrieben. Museen, Konzerte, Theater, Galerien in dieser Vielfalt sind für eine Kleinstadt einmalig.
- Für sportliche Aktivitäten gibt es nahezu keine Grenzen – sei es durch das umfassende Angebot unserer Vereine oder für individuelle Unternehmungen.
- In Rothenburg ob der Tauber treffen sich Tradition und Fortschritt. Die Menschen sind geschichts- und traditionsbewusst. Und dennoch ist die Stadt modern und zukunftsorientiert.



Weitere Infos unter: www.rothenburg.de



Als Unternehmen sind Sie eingebettet in ein aktives Netz von überregional bekannten Unternehmen, wie z.B.



Electrolux Rothenburg GmbH
Factory and Development
Bodelschwinghamstraße 1
91541 Rothenburg ob der Tauber

Tel.: 0 98 61/ 69-0
Fax: 0 98 61/ 69-42 25

www.electrolux.com

Unser Standort in Rothenburg ob der Tauber ist ideal,

... weil wir uns hier mit unseren kompetenten Mitarbeitern zur modernsten Entwicklungs- und Produktionsstätte für hochwertige Kochgeräte entwickelt haben.

- Entwicklung und Produktion von hochwertigen Kochgeräten
- Grundlagenentwicklung
- Elektronikentwicklung
- Umformtechnik
- Oberflächentechnologie
- Modernes Produktionssystem (EMS)



Baumann GmbH
Egerländer Straße 6-8
91541 Rothenburg ob der Tauber

Tel.: 0 98 61 / 95 59-0
Fax: 0 98 61 / 95 59-10

www.baumann-metall.de

Unser Standort in Rothenburg ob der Tauber ist ideal,

... wegen der geographischen Lage am Schnittpunkt der Verkehrsachse A6/ A7, der breit gefächerten Wirtschaftsstruktur, moderaten Grundstückspreisen, einer hohen Wohn- und Lebensqualität sowie einem noch relativ intakten Arbeitsmarkt.

- Stanz-, Zieh- und Schweißteile
- Werkzeugbau
- Maschinenbau
- Prototypenbau
- Pulverbeschichtung
- Laserschneiden



EBALTA Kunststoff GmbH
Erlbacher Straße 100
91541 Rothenburg ob der Tauber

Tel.: 0 98 61/ 70 07-0
Fax: 0 98 61/ 70 07-77

www.ebalta.de

Unser Standort in Rothenburg ob der Tauber ist ideal,

... weil Rothenburg ob der Tauber mit seiner Anbindung zur A3 und seiner Nähe zum Autobahnkreuz Feuchtwangen / Crailsheim verkehrsgünstig im Zentrum Süddeutschlands liegt.

Hersteller und Lieferant von Spezialkunstharzen für:

- Designmodellbau
- Gießereimodellbau
- Formen- und Werkzeugbau
- Rapid Prototyping
- Rapid Tooling
- Composite
- Bootsbau
- Umformtechnik



BERA GmbH
Markt 1
91541 Rothenburg ob der Tauber

Tel.: 0 98 61/ 87 59 89-0
Fax: 0 98 61/ 87 59 89-9

rothenburg@bera.eu

Unser Standort in Rothenburg ob der Tauber ist ideal,

... weil die Region neben renommierten Unternehmen auch gut ausgebildeten Fachkräften und innovative Personallösungen zu bieten hat.

branchenunabhängiger Partner in allen Personalfragen (ganz gleich ob Personalaufbau, -entwicklung oder -bindung):

- Strategisches Personalmanagement
- Personalberatung und -vermittlung (national wie international)
- flexible Personallösungen (Arbeitnehmerüberlassung, On-Site Management, Master Vendor)
- sowie Fachpersonal aus dem Bereich Gesundheit, Medizin & Forschung

Käthe Wohlfahrt

Käthe Wohlfahrt GmbH & Co. OHG
Herrngasse 1
91541 Rothenburg ob der Tauber

Tel.: 0 98 61/ 40 9-0
Fax: 0 98 61/40 94 10

www.bestofchristmas.com

Unser Standort in Rothenburg ob der Tauber ist ideal,

... weil Rothenburg ob der Tauber international bekannt ist und diese Bekanntheit viele Gäste aus aller Welt in die Stadt bringt.

- Weihnachtsartikel und -dekorationen
- Souvenirs und Geschenkartikel
- kunstgewerbliche Artikel
- Deutsches Weihnachtsmuseum

Lechner

D. Lechner GmbH
Erlbacher Straße 112
91541 Rothenburg ob der Tauber

Tel.: 0 98 61/ 701-102
Fax: 0 98 61/ 701-109

www.lechner-ag.de

Unser Standort in Rothenburg ob der Tauber ist ideal,

... weil wir mit der Stadt Rothenburg ob der Tauber einen verlässlichen und vertrauensvollen Partner haben.

Herstellung und Konfektionierung von dekorativen Oberflächen für Möbel aus

- Quarzstein
- Mineralwerkstoff
- Glas
- Ceramic
- Massivholz
- Schichtstoff

neuberger.

weishaupt gruppe

Neuberger Gebäudeautomation
GmbH & Co KG
Oberer Kaiserweg 6
91541 Rothenburg ob der Tauber

Tel.: 0 98 61/ 402-0
Fax: 0 98 61/ 402-333

www.neuberger.net

Unser Standort in Rothenburg ob der Tauber ist ideal,

... weil wir im Zusammenhang mit der Altstadt ein attraktives Ziel für Fachbesucher sind.

- Komplett Lösungen der Gebäudeautomation
- Mess-, Steuer- und Regelungstechnik mit modernem Neuberger-System:
 - Leittechnik ProGrafNT
 - Automationssystem PMC
 - Einzelraumraumregelsystem ER
 - offene Buskommunikation
- Flexibilität und Qualität durch eigene Software- und Elektronikentwicklung, sowie Schaltanlagenfertigung im Haus
- Projektierung, Planung, Inbetriebnahme, Wartung
- Validierung/Qualifizierung von Monitoring-systemen für Reinräume nach FDA-Richtlinien (GAMP 4, 21 CFR Part11, GMP-Guidelines)

ROTABENE

M E D I E N H A U S

ROTABENE Medienhaus
Erlbacher Straße 102-104
91541 Rothenburg ob der Tauber

Tel.: 0 98 61/ 400-0
Fax: 0 98 61/ 400-16

www.rotabene.de

Unser Standort in Rothenburg ob der Tauber ist ideal,

... weil wir die hohe Lebensqualität, die Kulturstadt Rothenburg und die gute Verkehrsanbindung schätzen.

- Schneider Druck GmbH
- Fränkischer Anzeiger
- Fränkisch Hohenlohischer Wochenspiegel
- ROTOURL, Stadt- und Regionalmagazin
- Rotabene Data Service GmbH & Co. KG
- Verlag J.P. Peter Gebr. Holstein GmbH und Co. KG
- Evangelischer Bücherdienst
- Kirche und Kunst
- Evangelisches Sonntagsblatt
- Evangelischer Reisedienst

STIEGELE

Datensysteme GmbH

STIEGELE Datensysteme GmbH
Herrngasse 14
91541 Rothenburg ob der Tauber

Tel.: 0 98 61/ 94 88-0
Fax: 0 98 61/ 94 88-49

www.stiegele.eu

Unser Standort in Rothenburg ob der Tauber ist ideal,

... da wir durch die zentrale Lage unsere Kunden in ganz Europa schnell erreichen können. Kurze Wege, ein umfangreiches Schulangebot und die umgebende Natur, in der andere Urlaub machen, bieten eine hohe Lebensqualität.

Kundenkreis: Automotive, Luft- und Raumfahrt, Schifffahrt, Maschinenbau ...

- Entwicklung von Standard-Software für:
 - Mobile Datenerfassung
 - Prüfstandssteuerung
 - Datenanalyse & Präsentation
- Komplettsysteme für die Messtechnik und Prüfstandssteuerung
- Beratung und Projektierung